

Odwiedzajcie rybackie miasto Peitz, także podczas corocznych imprez:

- **rybacki festyn w Peitz** (zawsze w drugi weekend sierpnia)
- **połowy karpia** (corocznie w październiku)



Nasza oferta obejmuje również:

- **pływanie łódkami na stawie „Hälterteich”**: najlepszy sposób na poznanie stawów, do dyspozycji w sezonie od kwietnia do sierpnia,
- **wędkowanie na stawie hodowlanym w Peitz**,
- **wycieczka do elektrowni Jänschwalde**: na obszarze elektrowni węgla brunatnego znajdują się stawy hodowlane, które są wykorzystywane do dalszej produkcji rybackiej,
- **miasto Peitz ze swoim historycznym centrum i zabytkową wieżą obronną**: Potężna wieża do dziś dominuje nad historycznym centrum miasta.

Dokładne informacje na ten temat uzyskacie Państwo w stowarzyszeniu „Hüttenwerk Peitz e.V.”.



Następujące lokale gastronomiczne macie Państwo do dyspozycji na terenie Muzeum Hutnictwa:

Restauracja „Karpfenklause” (Pustelnia Pod Karpem) otwarta przez cały rok Tel. +49 3 56 01 - 8 92 84

Restauracja „Fischerkate am Angelteich” (Chata Rybacka Nad Stawem Hodowlanym) otwarta od kwietnia do października

Nasz adres:

Förderverein Hüttenwerk Peitz e.V.
Hüttenwerk I, D-03185 Peitz

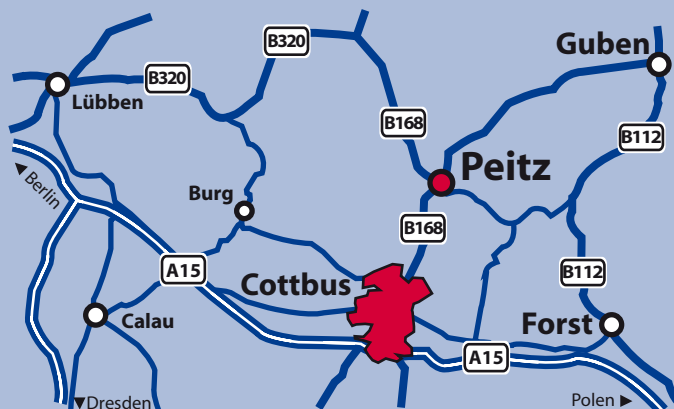


Tel: +49 3 56 01 - 3 44 17 / 16

Fax: +49 3 56 01 - 3 44 25

Adres e-mail: info@fischereimuseum.de

Strona www: www.fischereimuseum.de



Możecie do nas trafić w następujący sposób: na rondzie skręcamy w kierunku Heinersbrück/Jänschwalde i kierujemy się znakami na Hüttenmuseum/Karpfenklause. Po drodze znajdziemy parking dla samochodów osobowych i autobusów.



Linie autobusowe numer 21, 29, 77 (w kierunku Lieberose/Goyatz ewentualnie Guben) – lub jadące stamtąd w kierunku Cottbus, przejście pieszo zajmuje około 20 minut.



Linia kolejowa RE 11 na trasie Cottbus – Guben – Frankfurt/Oder (stacja Peitz/Ost)

Zdjęcia: R. Behnisch, D. Kunkel, D. Roski, R. Storbeck, archiwum
Teksty: Rainer Storbeck, układ : www.koffergrieff.de

Ta broszura została współfinansowana przez Land Brandenburg, ze składek Związku Rybołówstwa.

Atrakcyjny obszar turystyczny Stawy wokół Peitz



Muzealne i turystyczne oferty
największego obszaru stawów
w Niemczech



**Muzeum
Rybołówstwa
w Peitz**

Muzeum

Muzeum Rybołówstwa w Peitz jest najmłodszym projektem na terenie huty i znajduje się w lewym skrzydle budynku huty. W historycznej budowlie znajduje się ponadto od 2001 roku wystawa historii przemysłu na terenach powiatu Peitz. Hala wielkiego pieca z jej imponującą konstrukcją dachu opartą na wiązarach z grubych desek (pochodzi z XIX wieku tworzy wspaniały punkt centralny budynku i całego obiektu hutniczego.

Muzeum Rybołówstwa w Peitz zostało uroczycie otwarte 24 marca 2006 roku.

Na prawie 200 metrach kwadratowych powierzchni wystawowej przedstawionych jest wiele eksponatów ze wszystkich obszarów rybołówstwa śródlądowego (gospodarka stawów hodowlanych, rybołówstwo na jeziorach i rzekach, wędkarstwo). Obserwujemy tutaj zarówno historyczny rozwój tej gałęzi gospodarki do dnia dzisiejszego, jak również niepowtarzalny świat roślin i zwierząt na obszarze stawów w Peitz.



Tradycyjnie huta w Peitz ze swoim uroczym położeniem bezpośrednio w obszarze stawów i Muzeum Hutnictwa z bogactwem turystycznych atrakcji stały się ulubionymi celami wycieczek dla grup zorganizowanych i jednodniowych turystów z okolic Berlina i Drezna, jak również regionu Sprewaldu. Obok oprowadzania zwiedzających po wystawach wykorzystywane są bardzo chętnie przede wszystkim wspólne oferty Stowarzyszenia „Hüttenwerk” i jego kooperanta do dalszych aktywności na terenie kompleksu hutniczego w Peitz.

Nawiązując do naszych wcześniejszych doświadczeń chcielibyśmy za pomocą naszej publikacji, w zwarty sposób przedstawić turystom i organizatorom wycieczek naszą ofertę turystyczną.

Położenie

Muzeum Rybołówstwa w Peitz znajduje się na największym obszarze stawów hodowlanych w Niemczech. Jest to stworzony przez człowieka teren uprawny, którego początki sięgają XVI wieku.

W tym czasie muliste ziemie regionu zostały uznane jako cenne źródło surowców naturalnych. Na tych terenach występowała ruda żelaza w pokaźnych ilościach, która była przetapiana w założonej około 1550 roku księżęcej hucie żelaza. Huta zaopatrywała brandenbursko-pruską armię, jak również twierdze w Spandau, Kostrzyniu i Peitz. Dzisiejsza hala wielkiego pieca została wybudowana w latach 1809 – 1810.



Od XVI wieku Peitz jest również znane z uwiecznionej sukcesem hodowli ryb. Wielkie stawy hodowlane posiadały zarówno gospodarcze, jak również militarne znaczenie dla twierdzy w Peitz.

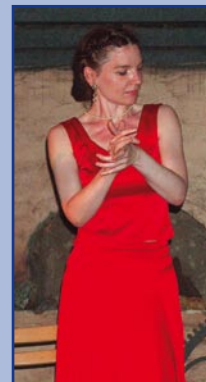
Przez prawie pięć wieków obszar stawów stał się rajem dla ptaków i ryb. Wielbiciele natury bardzo często wykorzystują okazje podczas wędrówek z przewodnikiem i obserwują ten niepowtarzalny krajobraz z rzadkimi ptakami takimi jak np. rybołów. Ponadto tereny stawów są cenionym obszarem życia dla gatunków chronionych takich jak kumak czerwonoobrzuszy.



Przeżyć i odkryć obszar stawów w Peitz

Od kilku lat teren huty w Peitz stał się kompleksową ofertą turystyczną. Szeroka oferta umożliwiła dotarcie do różnych grup wiekowych i grup zainteresowań.

Obok hali wielkiego pieca z funkcjonującą techniką, która przyciąga podczas pokazowego odlewu żelaza wielu zachwyconych tym technicznym pomnikiem gości, obie powierzchnie wystawowe tworzą w Muzeum Hutnictwa i Muzeum Rybołówstwa serce tego kompleksu, który w sezonie letnim wykorzystywany jest również do przedstawień kabaretowych i koncertów jazzowych.



Ścieżka krajoznawcza profesora Schäperclausa umożliwiła spacerowiczom eksplorowanie obszaru stawów na własną rękę. Dobrze rozbudowana ścieżka jest również wykorzystywana przez rowerzystów. Także jeżdżący na łyżworolkach cenią tą długą na 2,3 kilometra trasę, między miejscowościami Peitz i Maust.

We współpracy z firmą Edelfisch GmbH z Peitz stowarzyszenie Hüttenwerk Peitz e.V. organizuje regularne, niedzielne wędrówki na terenie stawów hodowlanych. Na życzenie grup turystycznych istnieje możliwość zwiedzania obszaru stawów i jedyne w swoim rodzaju ekosystemu. W zależności od wybranej trasy, które są zróżnicowane ze względu na porę roku lub zawartość tematyczną (świat ptaków, tradycje rybołówstwa w Peitz lub podobne), oprowadzania zwiedzających trwają od 60 do 120 minut.

